

การสร้างความสำเร็จของเศรษฐกิจและสังคมด้วย ความรู้และนวัตกรรม

ดร. กิตติ สัจจาวัฒนา

หน่วยบริหารและจัดการทุนด้านการพัฒนาระดับพื้นที่



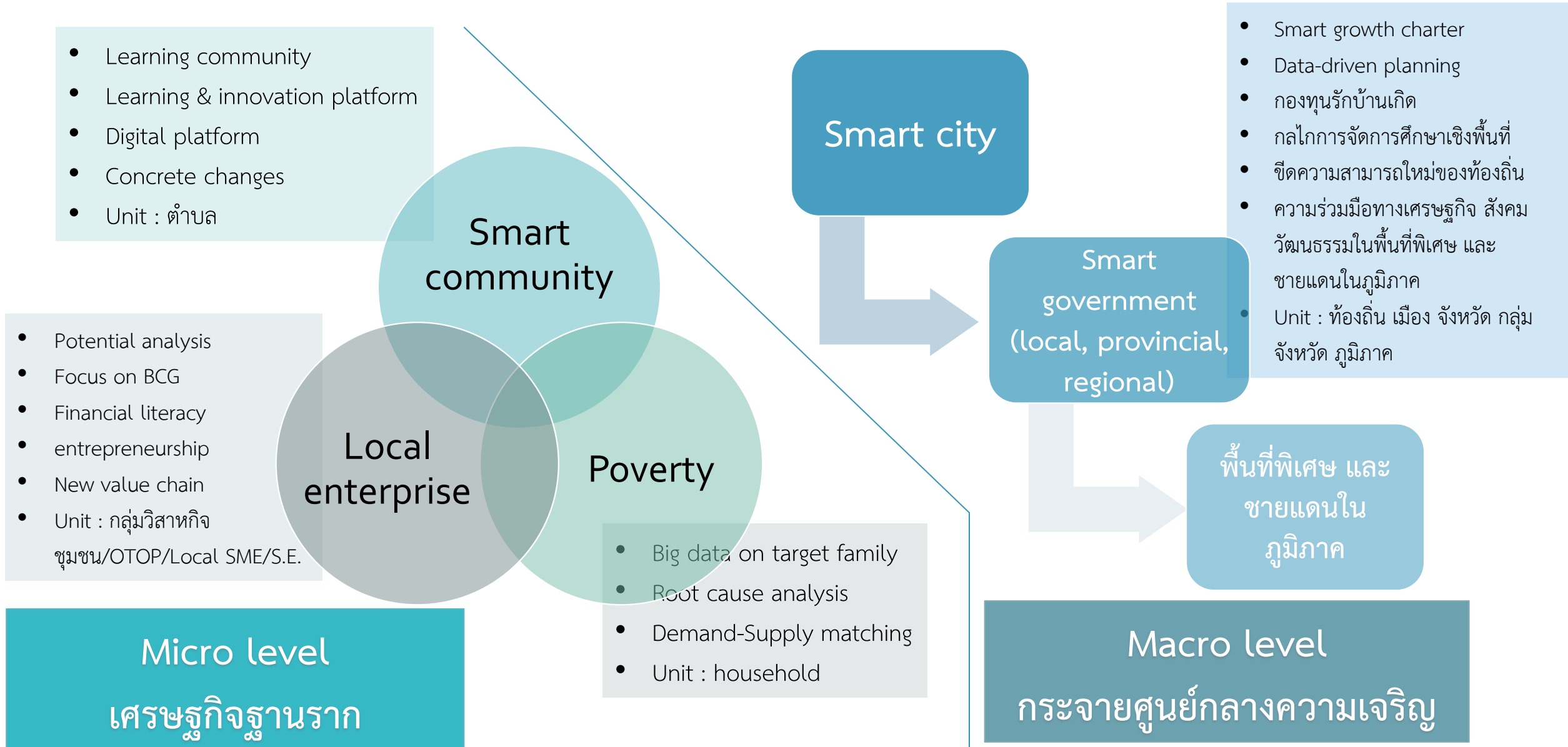
เป้าหมายและ วัตถุประสงค์การ จัดตั้งหน่วย บพท.

เป้าหมาย กระจายความเจริญและสร้างความเข้มแข็งของ เศรษฐกิจสังคมท้องถิ่น ด้วยความรู้และนวัตกรรม

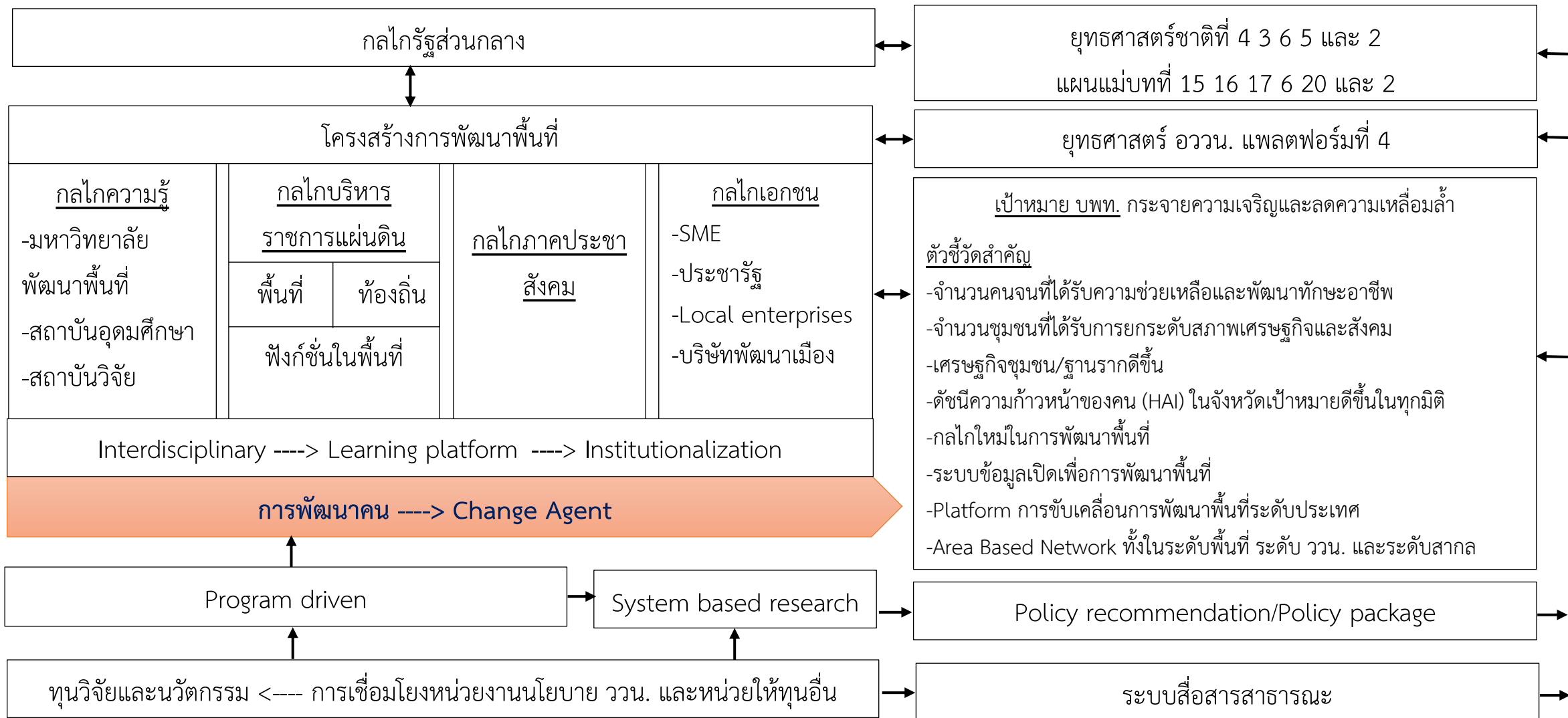
การจัดสรรทุนวิจัยและนวัตกรรมเพื่อการพัฒนาเชิงพื้นที่
การพัฒนาชุมชน หรือท้องถิ่น ที่มีวัตถุประสงค์ให้ประชาชนมีชีวิต
ความเป็นอยู่ดีขึ้น มีคุณภาพชีวิตที่ดีและยกระดับขีดความสามารถใน
การแข่งขันของผู้ประกอบการรายใหม่ ธุรกิจขนาดจิ๋ว วิสาหกิจขนาด
กลางและขนาดย่อม วิสาหกิจชุมชน และวิสาหกิจสังคมในระดับพื้นที่

จาก หมวดที่ 1 ข้อ 5 ข้อบังคับคณะกรรมการอำนวยการ สอวช. ว่าด้วย
หน่วยบริหารและจัดการทุน พ.ศ. 2562

Area-Based Strategic Programs




การขับเคลื่อนงานวิจัยและนวัตกรรมเพื่อการพัฒนาพื้นที่



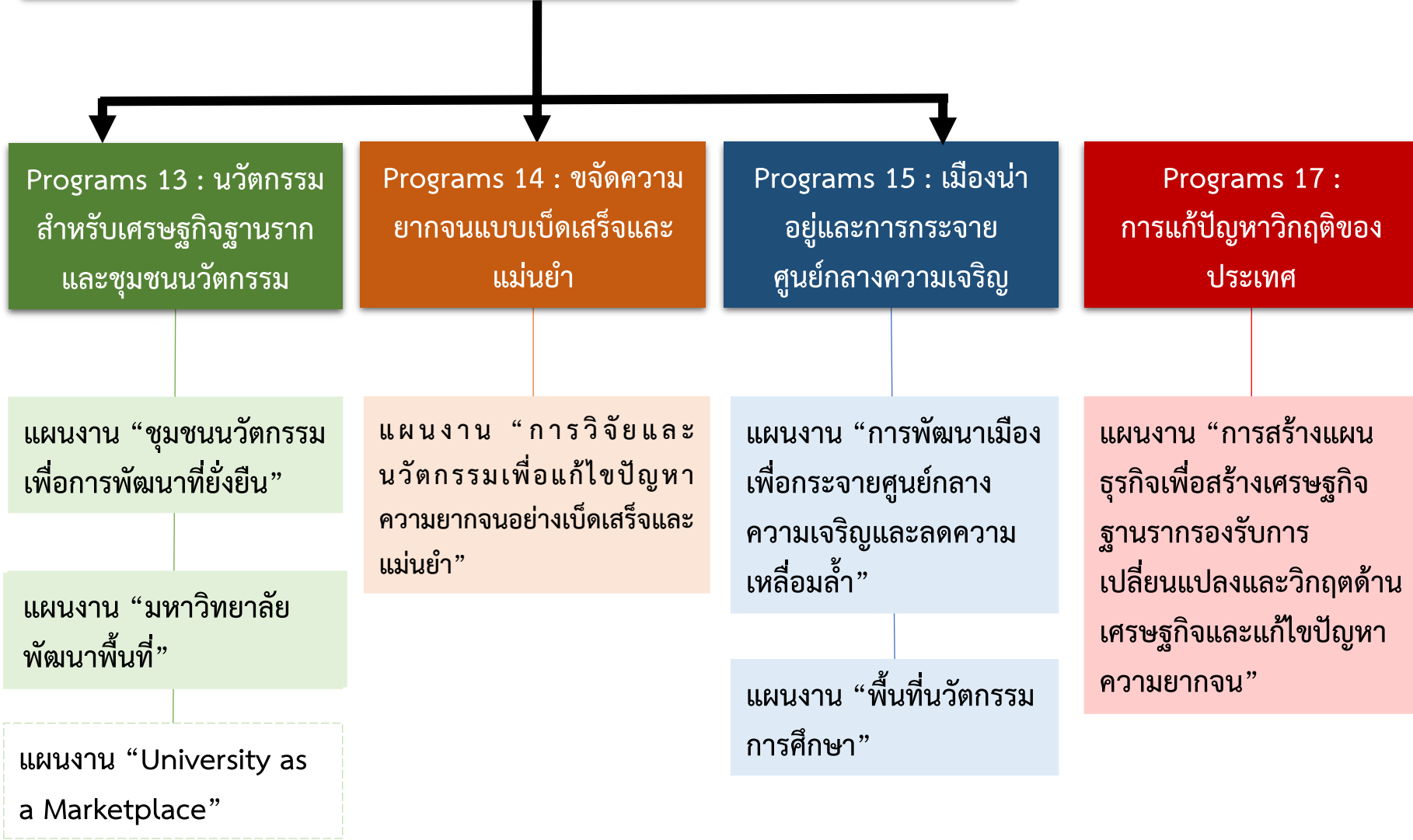
ทิศทางการสนับสนุนทุนวิจัย และนวัตกรรมปี 2564

เป้าหมาย
 กระจายความเจริญและสร้างความเข้มแข็งของเศรษฐกิจสังคมท้องถิ่น ด้วยความรู้และนวัตกรรม



พันธกิจ บพท. การจัดสรรทุนวิจัยและนวัตกรรมเพื่อการพัฒนาเชิงพื้นที่ การพัฒนาชุมชน หรือท้องถิ่น ที่มีวัตถุประสงค์ให้ประชาชนมีชีวิตความเป็นอยู่ที่ดีขึ้น มีคุณภาพชีวิตที่ดีและยกระดับขีดความสามารถในการแข่งขันของผู้ประกอบการรายใหม่ ธุรกิจขนาดจิ๋ว วิสาหกิจขนาดกลางและขนาดย่อม วิสาหกิจชุมชน และวิสาหกิจสังคมในระดับพื้นที่

Platform 4
 การวิจัยและสร้างนวัตกรรมเพื่อการพัฒนาเชิงพื้นที่และลดความเหลื่อมล้ำ



แผนงาน “ชุมชนนวัตกรรมเพื่อการพัฒนาอย่างยั่งยืน”

Programs 13 : นวัตกรรมสำหรับเศรษฐกิจฐานรากและชุมชนนวัตกรรม

KR

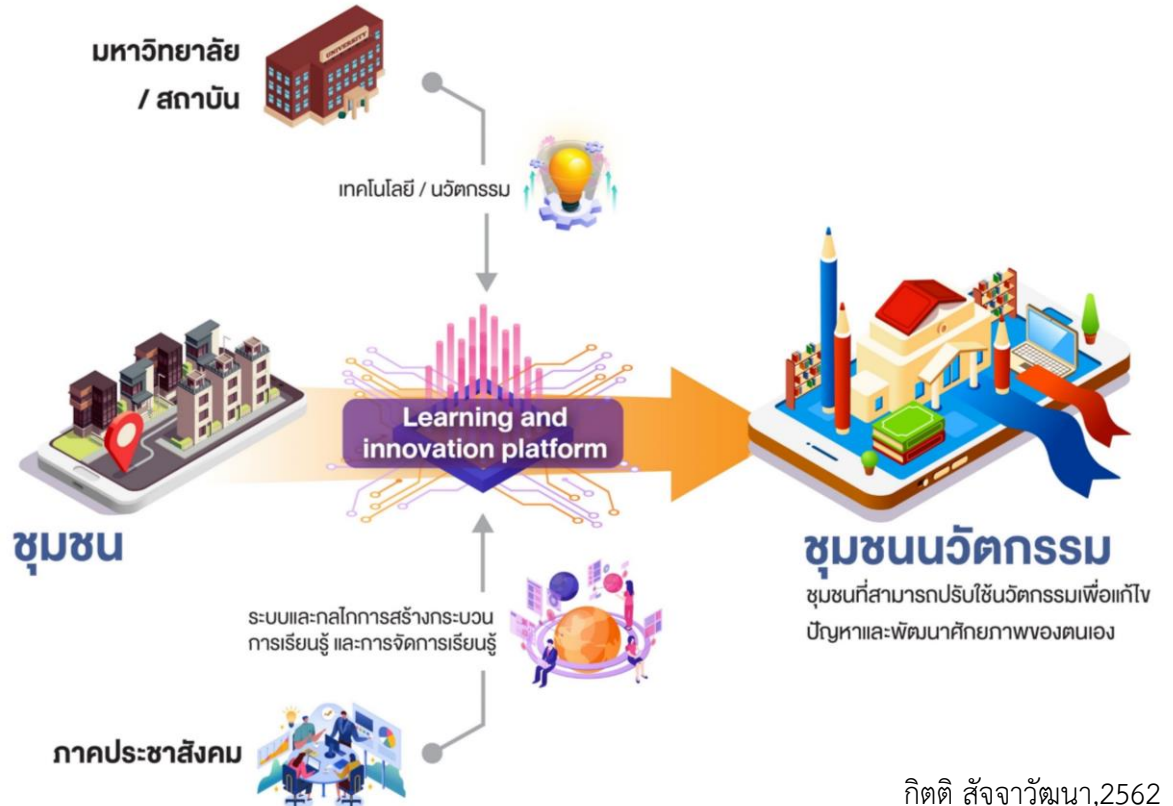
1. 500 ตำบล/ปี

- 1.1 มีกลไกที่มีขีดความสามารถในการจัดการตนเอง ในมิติด้านการพัฒนาคุณภาพชีวิต เศรษฐกิจ สิ่งแวดล้อมของชุมชนด้วยความรู้และนวัตกรรม
- 1.2 มีศักยภาพในการพัฒนาคุณภาพชีวิต สิ่งแวดล้อมของชุมชนด้วยความรู้และนวัตกรรม
- 1.3 มีการสร้างความรู้และนำความรู้ไปใช้ในการจัดการปัญหาในชุมชน
- 1.4 **นักวิจัยชาวบ้าน 1,000 คน/ปี**

2. อัตราการเติบโตของมูลค่าเศรษฐกิจฐานราก และมูลค่าสินค้าผลิตภัณฑ์ชุมชนเพิ่มขึ้นเป็น **ร้อยละ 10**

3. ดัชนีการพัฒนาอย่างทั่วถึง (Inclusive Development Index) ของประเทศไทยอยู่ใน Top 10 ของกลุ่มประเทศกำลังพัฒนา

กรอบการวิจัย



กิตติ สัจจาวัฒนา, 2562

แผนงาน “มหาวิทยาลัยพัฒนาพื้นที่”

Programs 13 : นวัตกรรมสำหรับเศรษฐกิจฐานรากและชุมชนนวัตกรรม

ประกอบด้วย 2 แผนงานย่อย

แผนย่อยที่ 1 “การพัฒนาขีดความสามารถของ Local Enterprise (วิสาหกิจชุมชน/หนึ่งตำบลหนึ่งผลิตภัณฑ์/Local SME/SE ในระดับพื้นที่)บนฐานทรัพยากรพื้นถิ่น เพื่อสร้างเศรษฐกิจฐานรากและเศรษฐกิจหมุนเวียนในพื้นที่”

แผนย่อยที่ 2 “การจัดการทุนทางวัฒนธรรมเพื่อยกระดับเศรษฐกิจชุมชน และสำนักท้องถิ่น”

ทำไมต้องเป็น “มหาวิทยาลัยในพื้นที่” (โครงสร้างความรู้และกำลังคน)



ความ ท้าทาย ของมหาวิทยาลัย ในพื้นที่



งบประมาณด้านการศึกษา : จำนวนนักศึกษาที่ลดลง ทำให้มหาวิทยาลัยของรัฐ (ที่ได้รับเงินสนับสนุนจากส่วนกลาง) และมหาวิทยาลัยเอกชน (ที่ได้เงินจากค่าเทอม) ได้รับเงินในส่วนนี้น้อยลง



งบประมาณด้านการวิจัย : การปฏิรูประบบอุดมศึกษาและระบบวิจัยของประเทศ ทำให้การขอรับทุนวิจัยมีรูปแบบที่เปลี่ยนไป

- งบประมาณการวิจัย ต้องขอผ่าน Granting Agency
- การพิจารณาให้ทุนวิจัยที่จะได้รับการพิจารณา จะเน้นงานวิจัยในลักษณะ ชุดโครงการ มากกว่างานวิจัยเชิงเดี่ยว
- โครงการวิจัย ที่สอดคล้องกับ 4 แพลตฟอร์ม ตามนโยบายและยุทธศาสตร์ด้านการอุดมศึกษา วิทยาศาสตร์วิจัยและนวัตกรรม. (นโยบายและยุทธศาสตร์ อววน.) พ.ศ.2563-2570 จะได้รับการพิจารณาเป็นลำดับต้น ๆ

แผนงานย่อย

“การพัฒนาขีดความสามารถของ Local Enterprise (วิสาหกิจชุมชน/หนึ่งตำบลหนึ่งผลิตภัณฑ์/Local SME/SE ในระดับพื้นที่) บนฐานทรัพยากรท้องถิ่น เพื่อสร้างเศรษฐกิจฐานรากและเศรษฐกิจหมุนเวียนในพื้นที่”

ภายใต้แผนงาน “มหาวิทยาลัยพัฒนาพื้นที่”

เป้าหมาย:

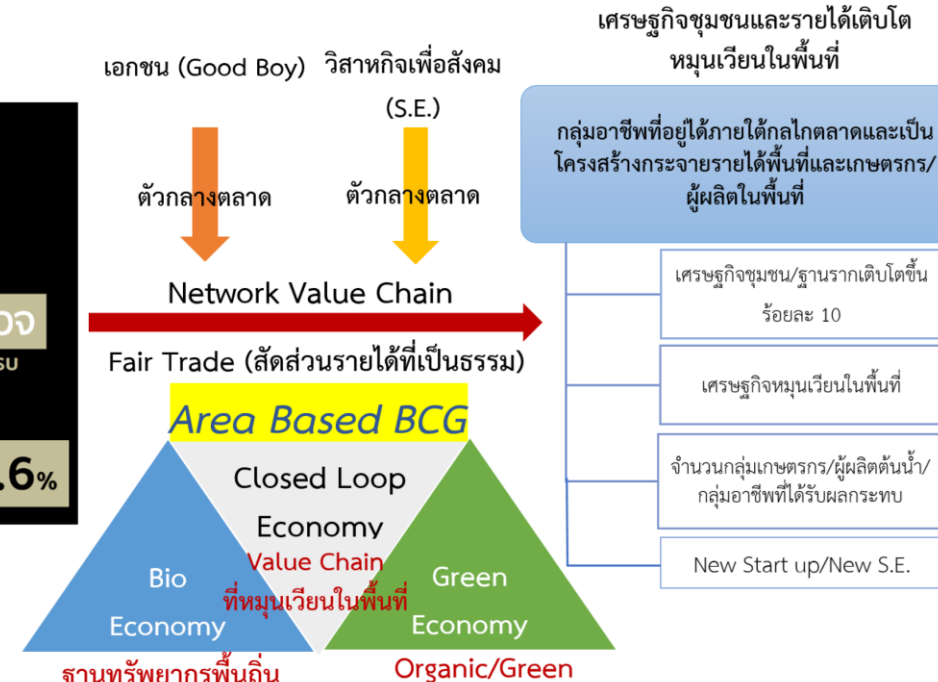
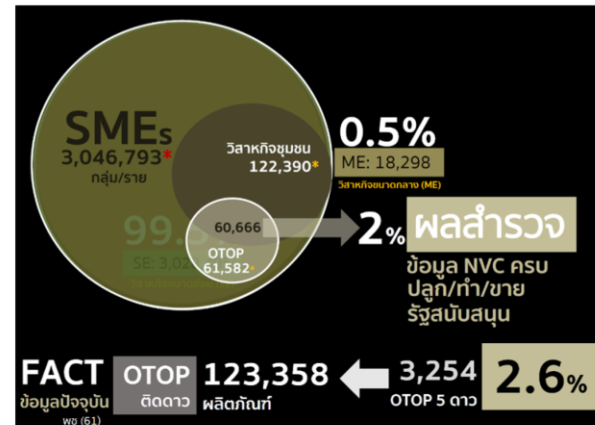
1) 300 กลุ่มวิสาหกิจ

ชุมชน/OTOP/Local SME/วิสาหกิจเพื่อสังคม กลุ่มเป้าหมาย ทั่วประเทศ

2) ชุมชน/กลุ่มเป้าหมายมีรายได้เพิ่มขึ้นร้อยละ 15

3) สร้างผู้ประกอบการในชุมชน/รุ่นใหม่เพื่อยกระดับการผลิตที่มีมาตรฐาน ไม่น้อยกว่า 50 ผู้ประกอบการ

การพัฒนาขีดความสามารถของ Local Enterprise (วิสาหกิจชุมชน/หนึ่งตำบลหนึ่งผลิตภัณฑ์/Local SME/S.E. ระดับพื้นที่) บนฐานทรัพยากรท้องถิ่น เพื่อสร้างเศรษฐกิจฐานรากและเศรษฐกิจหมุนเวียนในพื้นที่



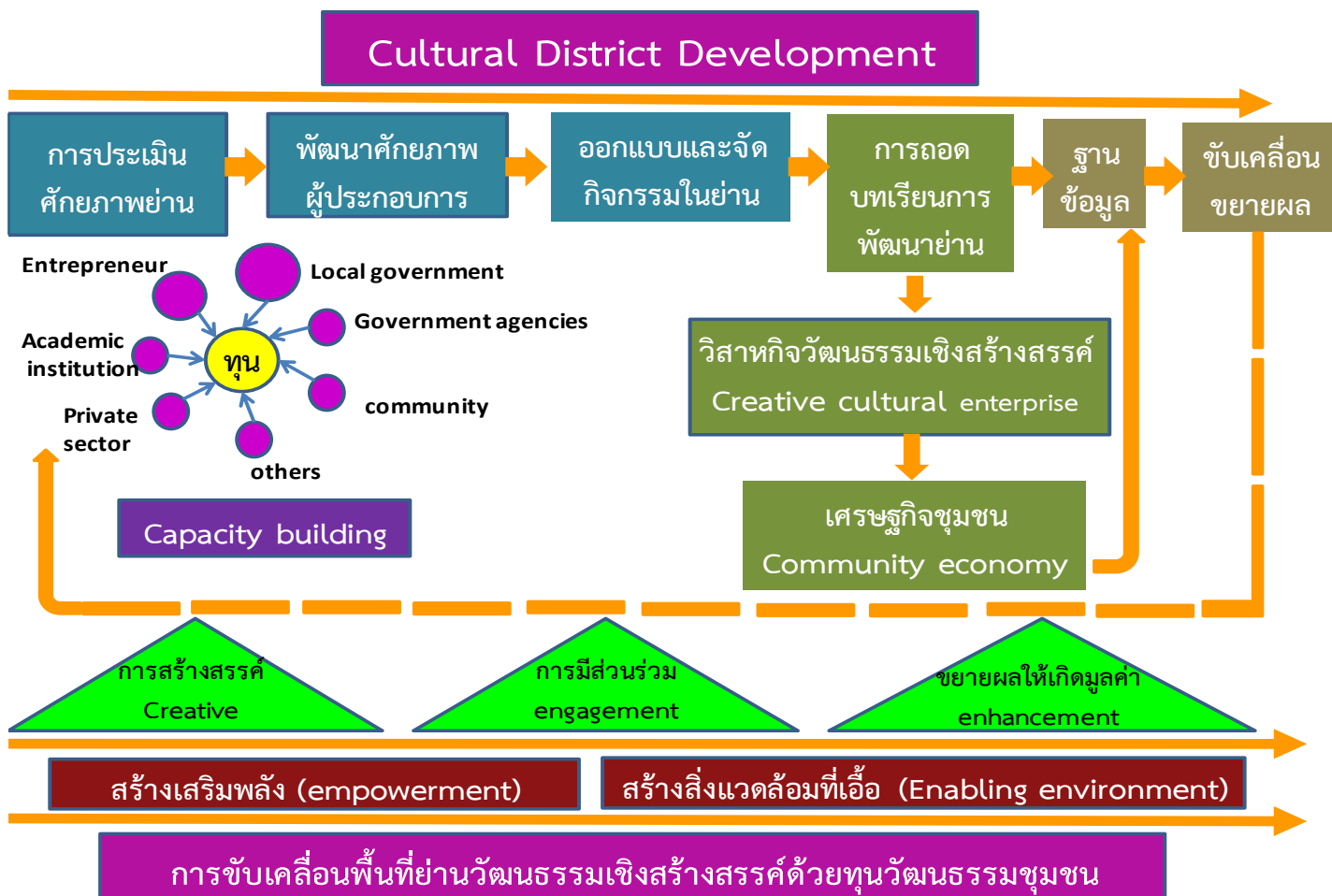
Systematic Based Research
งานวิจัยนโยบาย/วัดและประเมินผล/สังเคราะห์/ทำ Policy Advocacy



แผนงานย่อย

“การจัดการทุนทางวัฒนธรรมเพื่อยกระดับเศรษฐกิจชุมชน และสำนึกท้องถิ่น”

ภายใต้แผนงาน “มหาวิทยาลัยพัฒนาพื้นที่”



กลไกหลักในการขับเคลื่อน คือ “กลุ่มผู้ประกอบการในพื้นที่ย่าน”

และ

“หน่วยงานองค์กรปกครองส่วนท้องถิ่น/ภาครัฐในพื้นที่”

เป้าหมาย:

- ❖ 20 พื้นที่/ย่าน/จังหวัด ใน 4 ภูมิภาค
- ❖ อัตราการเติบโตของมูลค่าเศรษฐกิจฐานราก และมูลค่าสินค้าผลิตภัณฑ์ชุมชนเพิ่มขึ้นเป็น ร้อยละ 10

แผนงาน “การวิจัยและนวัตกรรมเพื่อแก้ไขปัญหาความยากจนอย่างเบ็ดเสร็จและแม่นยำ”

Programs 14 : ขจัดความยากจนแบบเบ็ดเสร็จและแม่นยำ

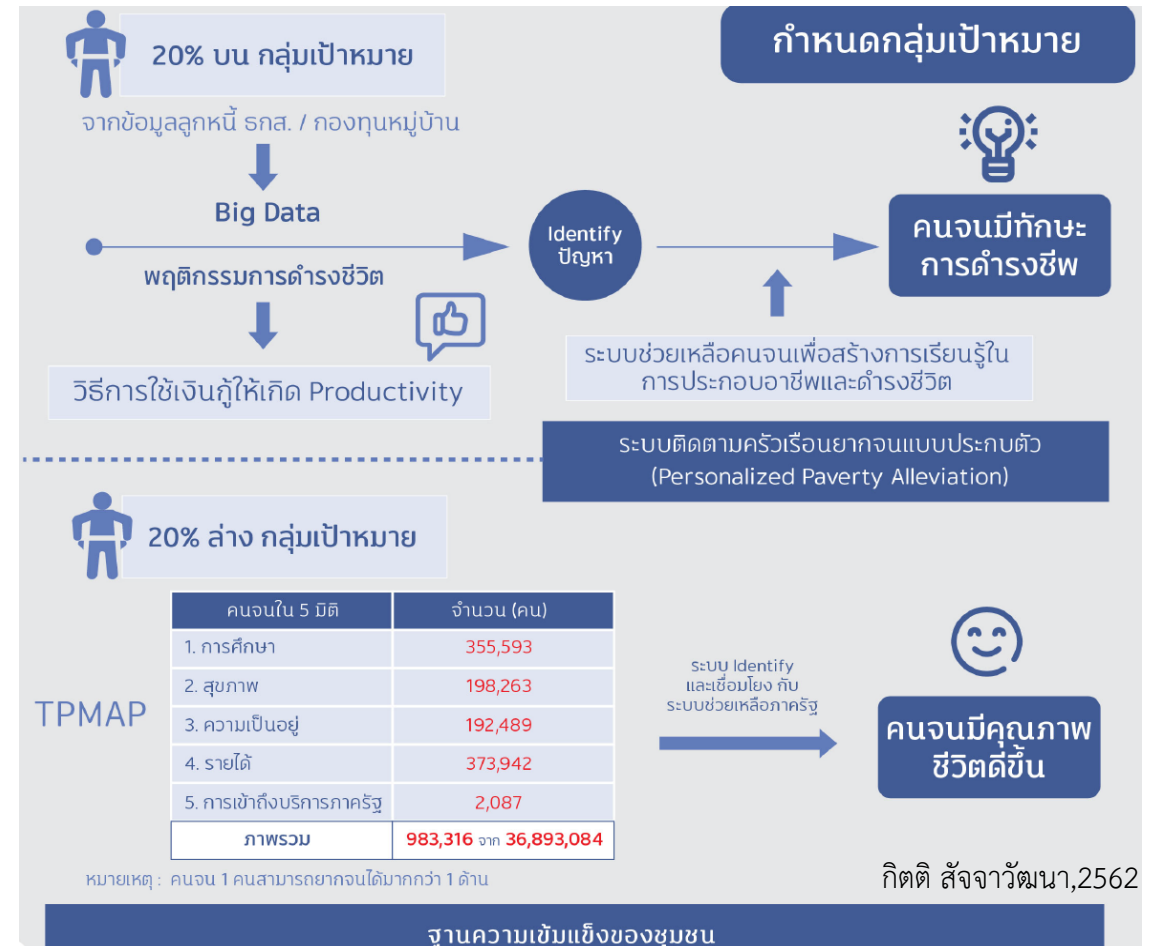
KR

- ❖ ตำบล/พื้นที่เป้าหมายทั้งหมด **20 จังหวัดยากจน** (เรียงจากค่า HAI ด้านรายได้ น้อยไปมากที่สุด) ได้แก่ **ปัตตานี อำนาจเจริญ แม่ฮ่องสอน ชัยนาท สุรินทร์ ยโสธร ศรีสะเกษ สกลนคร มุกดาหาร กาฬสินธุ์ นครพนม บึงกาฬ มหาสารคาม สระแก้ว หนองบัวลำภู บุรีรัมย์ นครราชสีมา อุบลราชธานี น่าน อ่างทอง**
- ❖ ได้ระบบวิเคราะห์ข้อมูลเพื่อติดตามกลุ่มเป้าหมายคนจนที่มีความแม่นยำ เพื่อให้การจัดสรร สวัสดิการรัฐมีประสิทธิภาพและประสิทธิผลมากขึ้น
- ❖ **จำนวนคนจน ปี 63 135,064 คน และปี 64 169,890 คน รวม 300,867 คน** ที่ได้รับการพัฒนาความรู้และทักษะเพื่อปรับเปลี่ยนเป็น knowledge worker หรือ smart farmer รายได้และคุณภาพชีวิตดีขึ้น

ผลการประเมินความก้าวหน้าการพัฒนาคคนในด้านรายได้ เป็นดัชนีที่สะท้อนเรื่องสถานะด้านการเงิน หรือฐานะทางเศรษฐกิจของคน โดยมีตัวชี้วัด 4 ตัวชี้วัด ประกอบด้วย

1. รายได้เฉลี่ยของครัวเรือน
2. สัดส่วนประชากรยากจน
3. ร้อยละของครัวเรือนที่มีหนี้สิน
4. ค่าสัมประสิทธิ์ความไม่เสมอภาคของรายได้ (Gini Coefficient)

กรอบการวิจัย



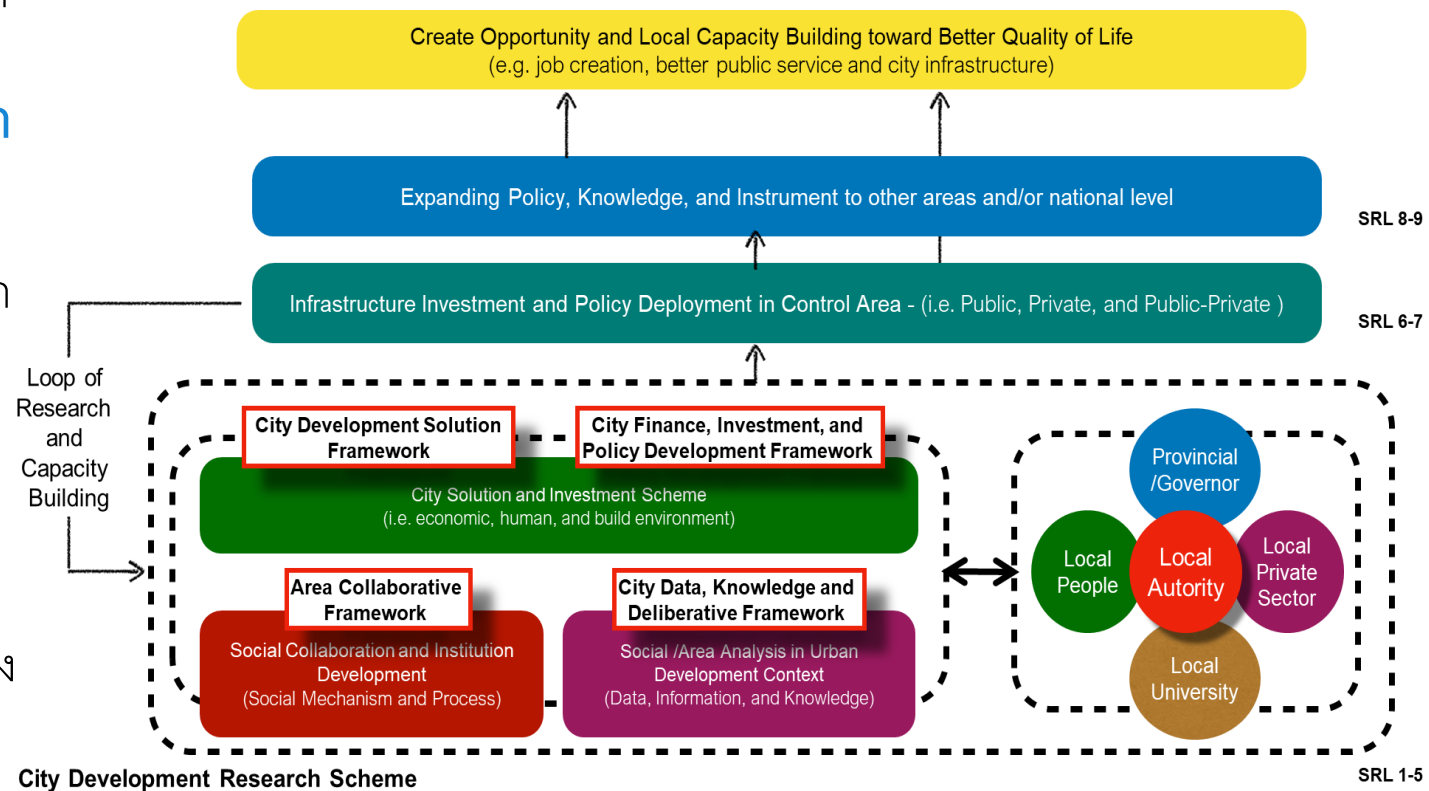
แผนงาน “การพัฒนาเมืองเพื่อกระจายศูนย์กลางความเจริญและลดความเหลื่อมล้ำ”

Programs 15 : เมืองนำอยู่และการกระจายศูนย์กลางความเจริญ

KR

- กลไกการพัฒนาเมืองโดยการสร้างการเรียนรู้ระดับเมือง เกิดความร่วมมือ เครือข่ายทางสังคม ใช้กติการ่วมในการพัฒนาเมืองเกิดแผนพัฒนาของพื้นที่โดยการมีส่วนร่วมทุกภาคส่วนในพื้นที่ ใน 10 เมือง
- เกิด Open Data ระดับเมืองทุกพื้นที่เพื่อพัฒนากลไกตรวจสอบเชิงพื้นที่ในการขับเคลื่อนเมือง ใน 10 เมือง
- ระบบ Financial เพื่อทำให้เกิดการลงทุนรูปแบบใหม่ในการพัฒนาระดับพื้นที่ ใน 10 เมือง
- ชุดความรู้ด้านการพัฒนาเมืองเพื่อขยายผลเชิงพื้นที่ และนำเสนอนโยบายเชิงพื้นที่ต่อหน่วยงานที่เกี่ยวข้อง ใน 2 เมือง





กรอบการวิจัย



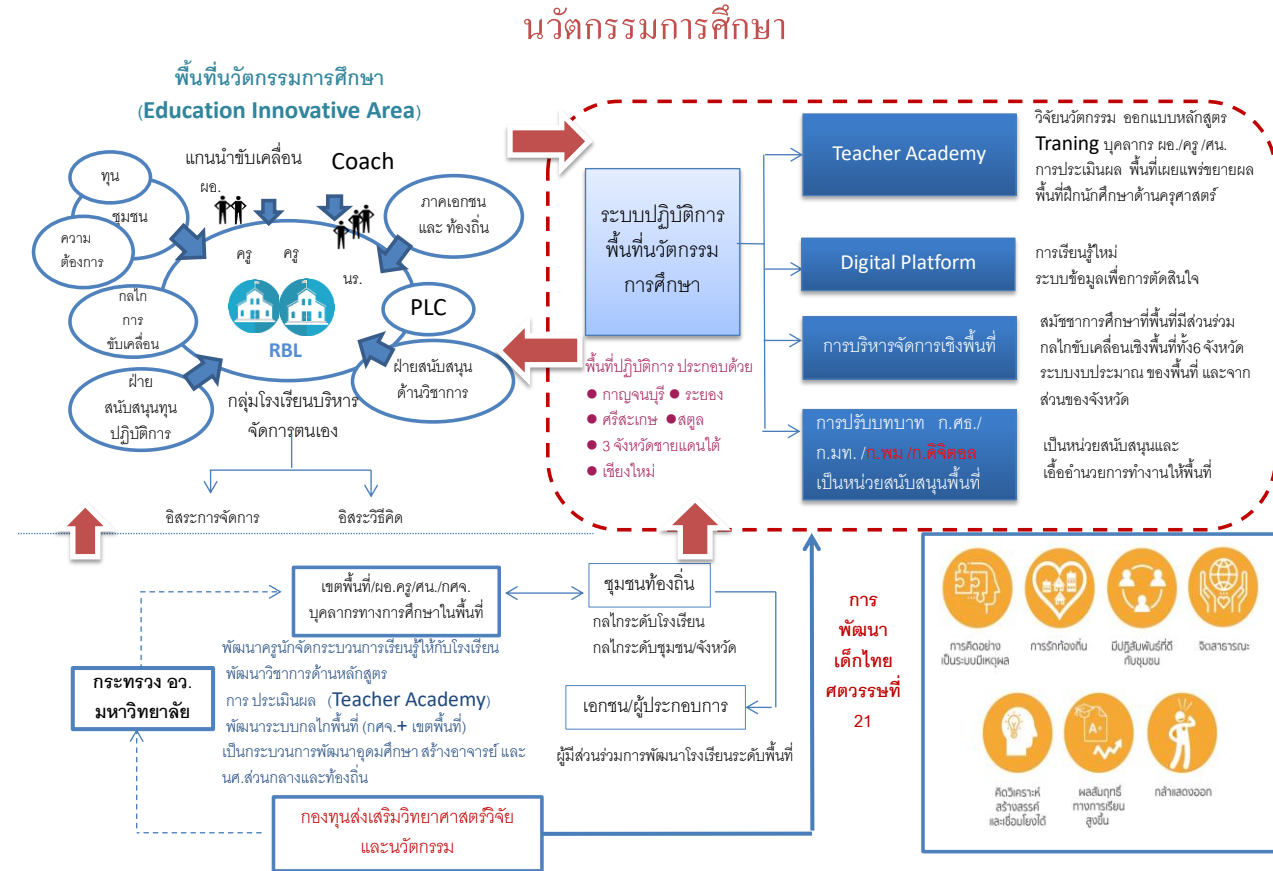
แผนงาน “พื้นที่นวัตกรรมการศึกษา”

Programs 15 : เมืองนำอยู่และการกระจายศูนย์กลางความเจริญ

KR

-  **ครอบคลุมพื้นที่เป้าหมาย 6 พื้นที่ 8 จังหวัด** ตาม พ.ร.บ.นวัตกรรมการศึกษา พ.ศ. 2562 ได้แก่ ระยอง ศรีสะเกษ สตูล เชียงใหม่ กาญจนบุรี และ 3 จังหวัดชายแดนภาคใต้
-  **กลไกการบริหารจัดการศึกษาเชิงพื้นที่ จำนวน 20 กลไก**
-  **หลักสูตร/นวัตกรรมและนโยบายการจัดการศึกษาที่** ออกแบบจากพื้นที่ตรงตามความต้องการของพื้นที่ จำนวน 10 หลักสูตร
-  **อัตราการ drop out ของนักเรียนลดลง ร้อยละ 50** เมื่อเทียบกับ ปีการศึกษาที่ผ่านมา

กรอบการวิจัย



แผนงาน “การสร้างแผนธุรกิจเพื่อสร้างเศรษฐกิจฐานรากรองรับการเปลี่ยนแปลง และวิกฤตด้านเศรษฐกิจและแก้ไขปัญหาความยากจน”

Programs 17 : การแก้ปัญหาวิกฤติของประเทศ

KR

- **ตัวแบบเชิงธุรกิจ (Business Model)** เพื่อใช้ในการยกระดับรายได้ของประชาชนในพื้นที่ภาคการเกษตรและภาคบริการของประเทศไทยใน **15 จังหวัดนำร่อง**
- **ยกระดับภาคการเกษตรและภาคบริการ** ในจังหวัดนำร่องให้มีขีดความสามารถในการปรับตัวและรองรับการเปลี่ยนแปลงของประเทศและของโลก

กรอบการวิจัย

